



SEGURIDAD OPERACIONAL NUESTRO

BOLETÍN

Seguridad Operacional

Aeroccidente Centro de Instrucción Aeronáutica y el TAR Aeroccidente, han realizado con éxito las tareas previstas en la normatividad vigente, con la consiguiente aprobación de nuestro Sistema de Gestión de Seguridad Operacional (SMS).

Para nuestra organización es de vital importancia la participación de nuestros clientes, colaboradores, contratistas y autoridades para continuar incrementando nuestros niveles de seguridad en la operación de vuelo y mantenimiento.



PON´S Riesgo público

Es difícil aceptar que los niveles de violencia proyecten un porcentaje tan alto, que debamos dedicar varias publicaciones para gestionar esta realidad, sin embargo es necesario crear una conciencia situacional en términos de autoprotección.

Recomendaciones para cada caso

Si va a viajar

- Evite comentar el motivo de su viaje
- Verifique que sus documentos de identificación estén al día y completos (Cédula) y deje una copia con sus familiares.
- No lleve joyas, elementos vistosos, calzado incómodo o armas de fuego.
- Antes del viaje, comuníquese con la persona que fue designada para recogerlo al lugar de la visita bien sea en aeropuerto o terminal, en caso de que no puedan recogerlo, no use cualquier medio de transporte, no haga caso a letreros que anuncien su nombre, recurra a un transporte seguro.
- Lleve anotado los teléfonos de contacto (familiares, amigos o compañero de trabajo, carné de vacunas, grupo sanguíneo y prescripciones médicas) para que, en caso de una emergencia, se pueda actuar y coordinar el evento de una mejor manera.
- Asegúrese de llevar los elementos básicos para el lugar de destino, tenga en cuenta factores como: días de visita, clima, actividad a cumplir, lugar donde se alojará, entre otros.
- Cerciórese que la Empresa conoce su visita, la información más básica de su viaje (vuelo, hora de

Reporta toda novedad ocurrida durante la operación usa la lista M.O.R .



Aeroccidente Escuela de Aviación y Taller Aeronautico reconocen el compromiso de nuestro valioso grupo humano orientado al logro de los objetivos de seguridad y el cumplimiento de nuestra política de seguridad operacional ..Recuerda usa los medios a tu alcance!!

Reporta!!

salida - llegada y empresa aérea; de bus, empresa y hora de salida - llegada) y tenga el árbol telefónico de las personas que lo acompañan o hacen parte de la visita

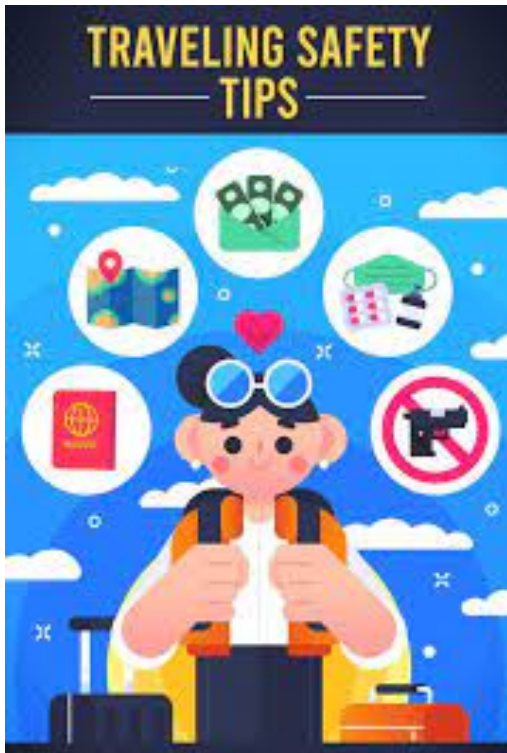
- Asegúrese de tener información sobre las condiciones de seguridad y precauciones que debe adoptar en el lugar de destino.
- Use en lo posible, bolsillos secretos donde guarde su dinero y no lleve consigo objetos de valor, de ser indispensables, asegúrese de dejarlos en la caja fuerte del hotel.
- Esfuércese por mantener un perfil bajo.
- No lleve consigo elementos llamativos o de marca, atrae a los delincuentes.
- Evite demostrar que desconoce la ciudad o lugar de destino, infórmese previamente de las condiciones y puntos estratégicos del lugar de destino, descargue los mapas de la ciudad, municipio y/o corregimiento al que viaja, en su celular para exponer seguridad en sus movimientos.
- Si usa anteojos, en lo posible, lleve otro en caso de pérdida.
- Si toma medicamentos, colóquelos en el equipaje de mano. Para evitar problemas con la autoridad que pregunte (mantenerlos en el envase original), llevar una copia de la prescripción médica que certifica la necesidad de estos.

Si está en el lugar de la reunión:

- No establezca relaciones con personas desconocidas y cuyas intenciones sean inciertas.
- Verifique las condiciones de seguridad del sitio donde se adelantará la reunión, estableciendo salidas de emergencia, sitios probables de refugio, puntos de acceso y encuentro.
- Presten atención a las personas que asisten a la reunión con el fin de identificar a quienes exponemos nuestros conceptos, para que la información laboral no quede en manos de personas ajenas.
- No dejemos al alcance de personas extrañas o desconocidos documentos, que nos identifiquen.
- Estar atento a los empujones y las aglomeraciones sorpresivas en centros urbanos o reuniones. Esto ayuda a prevenir el truco de la "marca a presión": la

víctima es rodeada por tres o más personas que simulan sufrir empujones, y en la confusión cometen el hurto a persona.

- En lo posible no acuda solo a lugares públicos que desconozca. No se invente citas de última hora que no estaban en su agenda.
- No acepte productos o elementos que extraños le ofrezcan.
- En caso de sentirse en riesgo, refúgiase en lugar próximo y seguro, mientras cesa el peligro y de ser necesario, acuda a la autoridad de policía del lugar a través del número de emergencia 123. Salga de la zona de riesgo.
- Si está en una zona de riesgo:
- Verifique con las autoridades del lugar, los sitios identificados como peligrosos.
- Tenga en cuenta que aún existe presencia de disidencias de las FARC en algunos lugares del país, presencia del ELN y GAO (Grupos Armados Organizados). Cuando lo consideremos necesario, solicitemos el acompañamiento de las autoridades estatales en zonas urbanas y rurales.
- Procure transitar en horas diurnas (06:00 am - 06:00 pm). Siempre lleve su celular full de carga, saldo y dispuesto con un teléfono de emergencia marcado. Evitemos rondas nocturnas.
- Sospechemos cuando nos ofrezcan transportes demasiado económicos y con visos de ilegalidad (mototaxis, camionetas extrañas sin identificación).
- Confíen en sus instintos. Si una persona nos parece sospechosa evitémosla, retirémonos del lugar y ubiquémonos en un lugar seguro. Siempre atentos de los lugares que transitamos.
- Hospédese en establecimientos reconocidos o en aquellos que brinden seguridad.
- Absténgase de realizar paradas innecesarias en sitios despoblados y desconocidos.
- Informe siempre a su oficina y familia sobre los desplazamientos a realizar (salida y llegada). En lo posible cree un contacto en la cabecera municipal con alguna autoridad local o enlace territorial.
- Ante un retén ilegal en vía terrestre o fluvial, nunca pretenda evadir o escapar del mismo, la prudencia ayuda a minimizar los riesgos.



- En un retén ilegal y ante posibles cuestionamientos de los delincuentes, evite entrar en discusión, esto agravaría la situación y pone en riesgo su vida.
 - Mantenga comunicación con su familia en intervalos prudenciales. Enviemos un mensaje de texto a nuestro familiar indicándole placas, color, vehículo, nombre del conductor y trayectos.
 - No de referencias por teléfono, evite dar nombres, dirección o ubicación de los miembros de su familia, empresa o vecinos; no deje entrever que está solo.
 - No se deje sorprender con preguntas engañosas o situaciones supuestas.
- Si le informan de un accidente o enfermedad repentina de un familiar, mantenga la calma, pregunte a donde fue trasladado; no salga del lugar donde se encuentra sin antes verificar la información y avisar por teléfono a otro familiar y acordar con él lo que van a hacer.
 - No entre en discusiones políticas o partidistas, usted ante todo es una persona que fundamenta su accionar en la generación de soluciones y beneficios que acompañan el desarrollo de las comunidades.



**AEROCCIDENTE ESCUELA DE
AVIACIÓN**

Y TALLER AERONÁUTICO

Dirección de Seguridad Operacional

www.aeroccidente.com

